

**新築分譲住宅**  
 横浜市神奈川区西寺尾3丁目  
**全1棟**

JR横浜線  
**『大 口』** 駅徒歩約 9 分

**販売価格**  
**4,380** 万円(税込)  
 (内消費税:1,720,000円)

**Property Overview**

地名地番 / 横浜市神奈川区西寺尾3丁目  
 住居表示 / 横浜市神奈川区西寺尾3丁目  
 用途地域 / 第2種中高層住宅専用地域  
 建ぺい率 / 60% 容積率 / 150%  
 防火指定 / 準防火地域  
 高度指定 / 第3種高度地区  
 地 目 / 宅地 土地権利 / 所有権  
 都市計画 / 市街化区域  
 構 造 / 木造3階建  
 道 路 / 西側:公道 幅員約2.9m  
 / 南側:私道 幅員約2.9m  
 設 備 / 都市ガス・東京電力・公共上下水道  
 完成・引渡 / 2022年4月下旬~5月下旬完成予定・相談

**Life Information**

西寺尾第二小学校 《約 330m (徒歩 5分)》  
 錦台中学校 《約 220m (徒歩 3分)》  
 大口東総合病院 《約 530m (徒歩 7分)》  
 ライフ 大口店 《約 320m (徒歩 4分)》



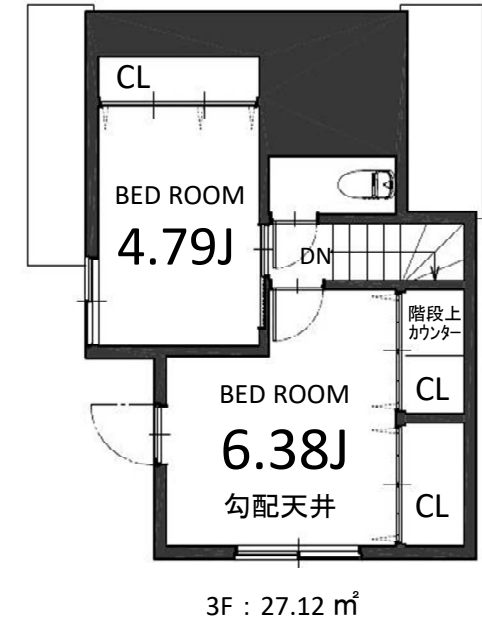
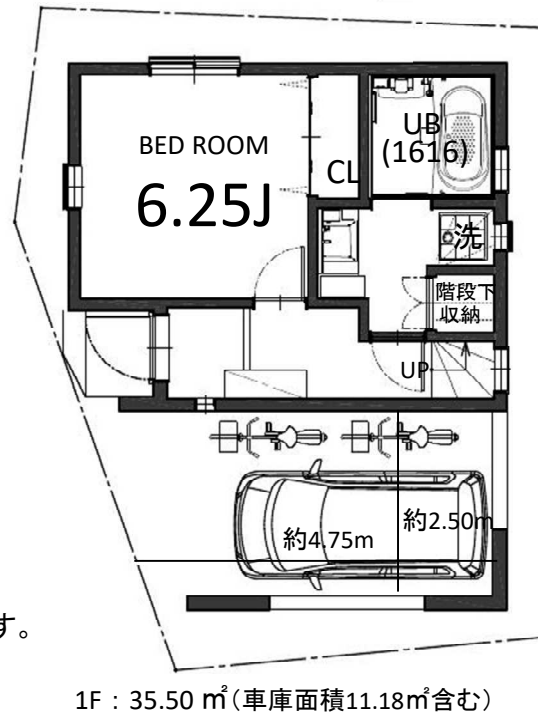
瑕疵担保保険付 地盤保証20年付  
 【フラット35】対応可

**南西角地整形地**

土地面積 : 55.21㎡  
 建物面積 : 95.01㎡  
 (車庫面積11.18㎡含む)

建築確認番号 :  
 第21UDI1T建03919号

※道路幅員の関係で  
 入る車両に制限があります。  
 現地をご確認ください。



※司法書士・土地家屋調査士・火災保険加入会社は、売主指定とさせていただきます。

- Equipment**
- 外壁通気工法
  - 24時間換気
  - システムキッチン
  - ペアガラス (Low-e)
  - 断熱浴槽
  - TES 床暖房
  - シャワートイレ (温水便座)
  - 食器洗浄乾燥機
  - カーモーター付インターホン
  - 全サッシ網戸付
  - ECO ジョーズ
  - 浴室換気乾燥機
  - 断熱玄関ドア
  - LED 照明

**Vibration Control**

**制震装置【マモリー】**

『繰り返す地震から、住まいと生活を守る』

**M/MORY**

熊本城を守る地震対策があなたの住まいを守る。

「熊本城」が選んだのは、住友ゴム製の制震ダンパー。震度7の揺れ幅を最大89%<sup>(\*)</sup>吸収します。  
 ※熊本城大天守には「M/MORY」と同じ高減衰ゴムを利用した制震ダンパーが採用されています。

耐震 + 制震

